



Risanare®
LE SOLUZIONI PER L'EDILIZIA



Risanare[®]
LE SOLUZIONI PER L'EDILIZIA

Mettiamo in cantiere le soluzioni più efficaci, dal 2002.

Operare a fianco dei professionisti dell'edilizia; condividere ogni aspetto del loro lavoro; conoscere e interpretare fino in fondo le loro esigenze: questi sono i pilastri dell'attività di **Risanaré**.

L'azienda nasce nel 2002, ad opera di un **gruppo di imprenditori specializzati** nel settore edile.

Nel nostro stabilimento di San Mauro Pascoli (Forlì-Cesena) viene realizzata un'ampia gamma di preparati, relativa a intonaci, colle e colori con elevati standard produttivi. Il nostro catalogo è il frutto della ricerca di chimici, tecnici e operatori specializzati nel settore dell'edilizia.

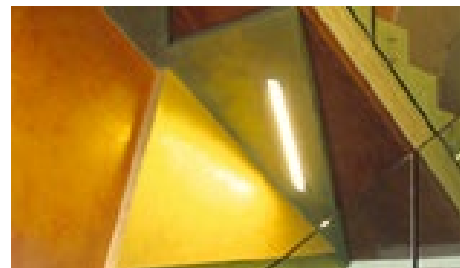
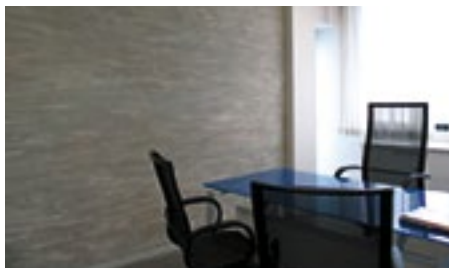
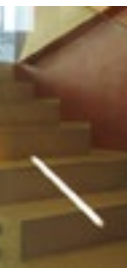
Il team di **Risanaré** è pronto a mettere in cantiere le soluzioni più efficaci, testarle sul campo e seguire la formazione dei nostri clienti per renderli in grado di ottimizzare la resa dei prodotti.

Si tratta di un servizio a 360°, grazie al quale la fiducia nei confronti di **Risanaré** si è cementificata in questi anni.

La **nostra risposta** è la ricerca continua: per assicurare il massimo di qualità, performance, efficacia, sicurezza.

Oggi questi punti di forza sono sintetizzati nel top di gamma di **Risanaré: COPROX®**.





COPROX® e Risanaré: intesa naturale.

COPROX® è una malta in polvere 100% minerale. È la risposta esclusiva per il risanamento e la deumidificazione delle mura degradate a causa della cristallizzazione di sali idrosolubili.

Il prodotto nasce nel 1949 dalle ricerche dell'ingegnere Stephen Kiss per rispondere alle specifiche di capitolato "Federali tt-p-0035" dell'esercito Usa, corpo ingegneri.

Negli anni Settanta **COPROX®** giunge in Italia: la sua formula viene sviluppata, eliminando del tutto gli elementi nocivi per l'uomo e l'ambiente, migliorando le performance per quanto riguarda il risanamento delle murature danneggiate dall'umidità.

L'ingegner Kiss nel 2002 decide di ritirarsi e vende la formula al suo più stretto collaboratore italiano. Quest'ultimo, conquistato dall'esperienza e dalla competenza di alcuni imprenditori italiani, chiede di creare un'azienda che si occupi dell'industrializzazione e diffusione del prodotto: nasce **Risanaré** srl.

Nasce anche il marchio **COPROX®** Italia che, grazie al management **Risanaré**, rafforza la sua presenza sul mercato.

Un marchio e un'azienda autorevoli: da un'intesa naturale si dà vita al punto di riferimento per chi sceglie di crescere e innovare nel segno della qualità.



COPROX®

è

Impermeabilizzante.

Impedisce la penetrazione dell'acqua nelle murature.

Fibrorinforzato.

Le fibre all'interno della composizione rinforzano l'intonaco e inibiscono la formazione di crepe da ritiro.

Ideale qualora vi siano forti tensioni e/o dilatazioni.

Resistente al fuoco.

Classe A1 di reazione al fuoco.

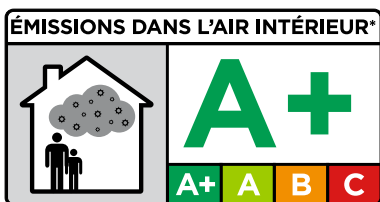
Per vivere gli ambienti che ami senza problemi di umidità.

COPROX® è una malta in polvere:

- **100% INORGANICO**
- **NON CONTIENE SOSTANZE NOCIVE**
- **100% MINERALE**
- **A BASSO IMPATTO AMBIENTALE**

Un prodotto VOC=Ø (Volatic Organic Compounds):

rilascia esclusivamente vapore acqueo sia in fase di presa, sia a posteriori.



Applicazione:

- *l'impiego di **COPROX®** non è invasivo;*
- *non si crea molta polvere e, se il supporto è di buona tenuta, non è necessario stonacare fino alle murature;*
- ***COPROX®** non rilascia alcuna sostanza tossica: gli spazi sono frequentabili anche durante l'applicazione.*

***Benessere e sicurezza per l'operatore, l'ambiente
e il committente finale.***







COPROX®: l'unico intonaco che fa respirare i muri.

COPROX® agisce sulla superficie della muratura attraverso l'**effetto pelle**. Si tratta di un assoluto punto di forza: l'equilibrio igrometrico fra l'ambiente interno del muro e quello esterno avviene attraverso il solo scambio di vapore acqueo.

Si evita, quindi, la cristallizzazione superficiale del sale e il suo conseguente aumento di volume: la causa principale dei danni da "risalita capillare". I sali restano disciolti, seguendo il naturale andamento delle falde.





COPROX®: la risposta più efficace per la deumidificazione.

Muri non in equilibrio igrometrico vogliono dire strutture meno sicure e più dannose anche per la salute delle persone.

Per le sue caratteristiche di naturalità ed efficacia, **COPROX®** è la soluzione più adatta contro il degrado a causa di umidità.

Un problema che interessa:

- abitazioni civili;
- edifici storici;
- edifici pubblici e di lavoro;
- garage non interrati;
- piani giardino.





01. Nessuna demolizione.

Se l'intonaco è sufficientemente coeso e aderente.

02. I sali restano disciolti all'interno delle murature.

A differenza dei classici prodotti macroporosi che inglobano i sali per poi degradare.

03. Soluzione definitiva.

Grazie al suo modo di interagire con l'acqua.

04. Facilità d'impiego.

COPROX®, sia per colore che per caratteristiche fisiche, è sempre lo stesso. L'utilizzatore deve solo prestare attenzione alla granulometria (identificabile dal colore della confezione) senza bisogno di usare diverse metodologie. Ne consegue una minore possibilità di errore.

05. Nessuna formazione di muschi, licheni e altri fenomeni di degrado.

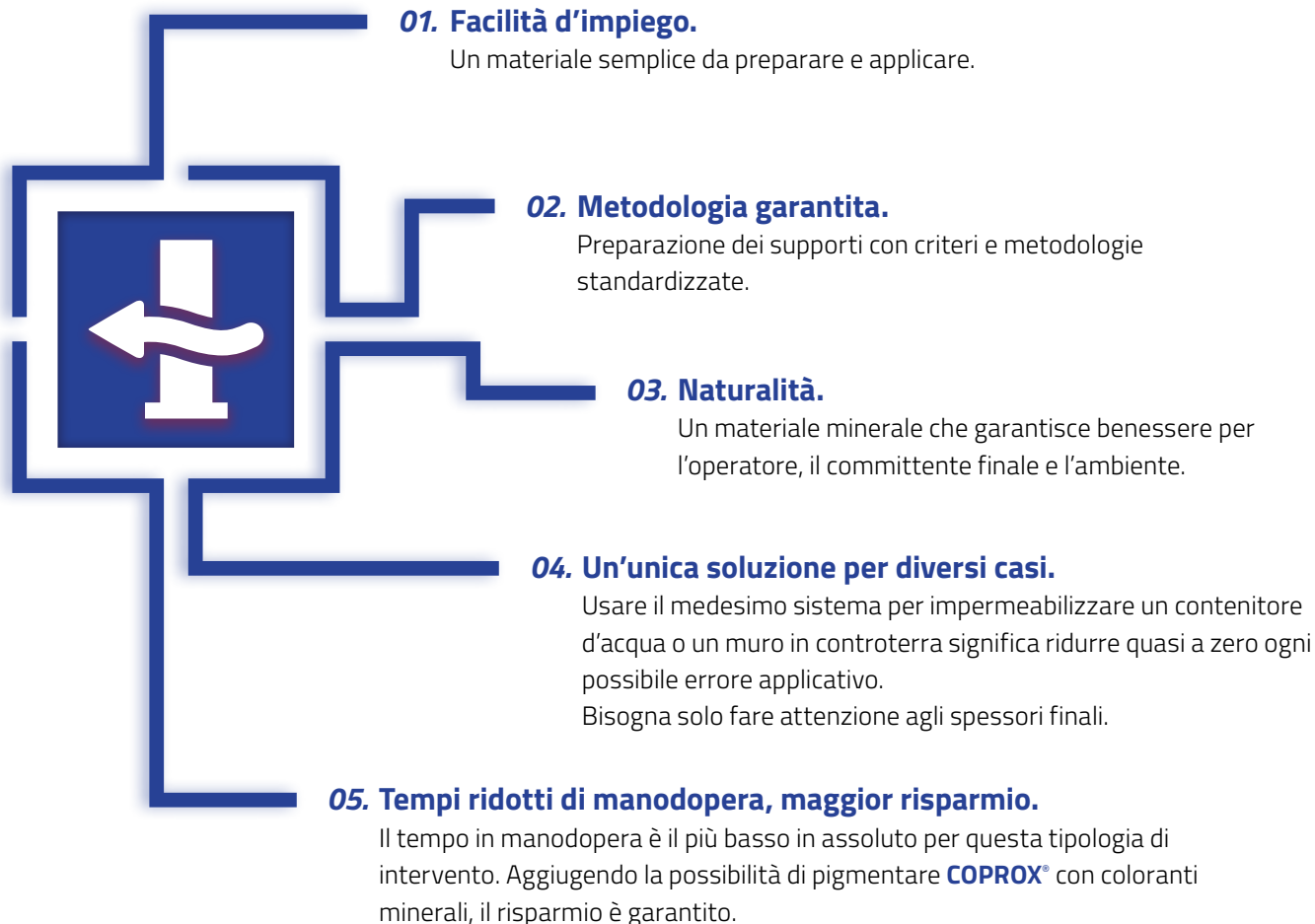
La composizione di **COPROX®** preserva dalla formazione di muffe che, in ogni caso, non attecchiscono. Grazie alla sua durezza superficiale è possibile il lavaggio con idropulitrice.

COPROX®: a suo agio in ogni luogo.

Un prodotto unico per affidabilità, resa e durata anche in queste tipologie di ambienti:

- *muri controterra;*
- *cantine;*
- *garage interrati.*





COPROX®: dà il meglio di sé anche in presenza d'acqua.

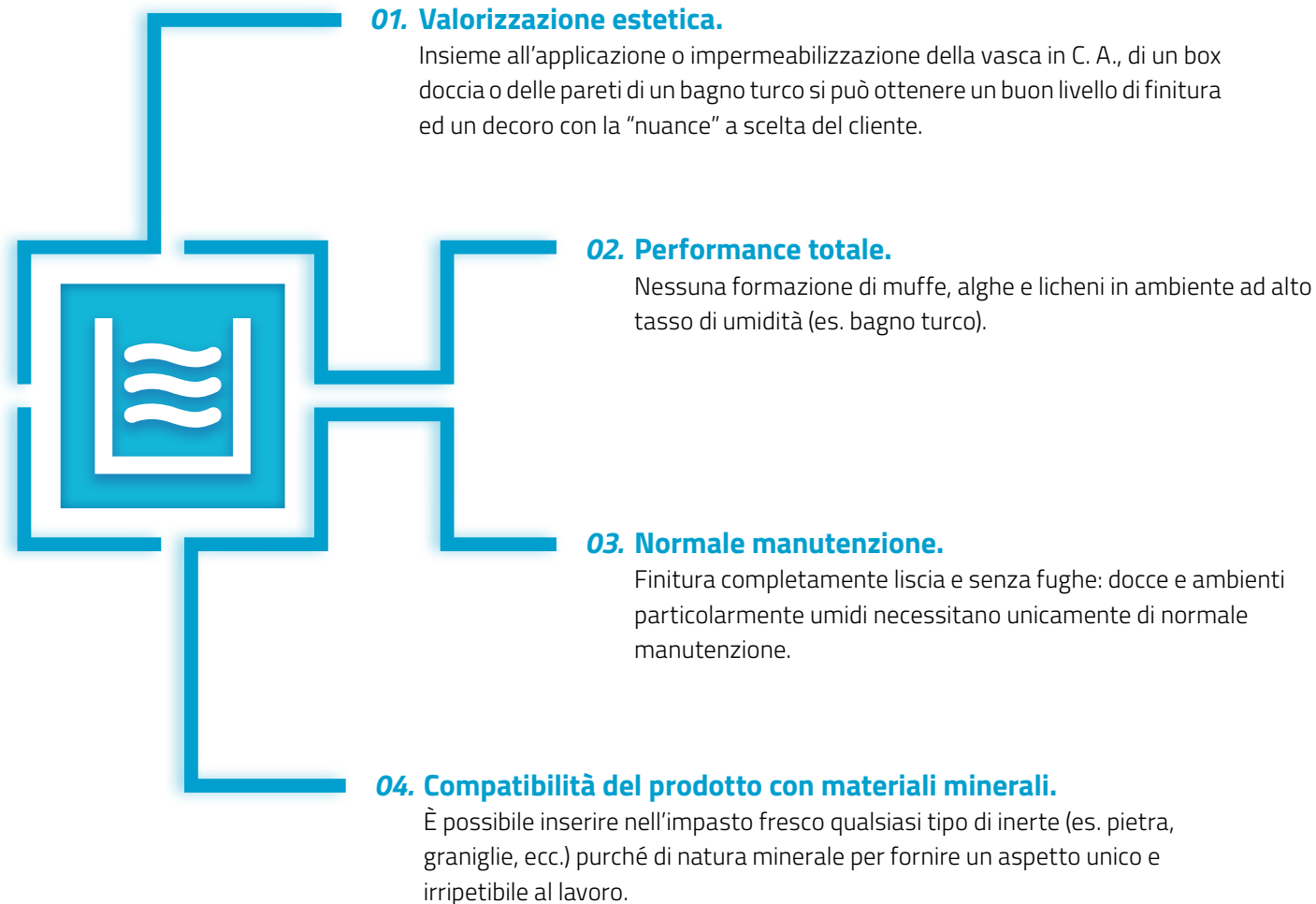
COPROX® è applicato sulla superficie a contatto con l'acqua.

La pressione idrostatica dell'acqua tende a comprimere il prodotto impermeabilizzante sul supporto.

L'impermeabilizzazione in spinta positiva interessa queste tipologie di strutture:

- *piscine;*
- *vasche e condotte idriche;*
- *serbatoi a contatto con acque potabili;*
- *fioriere e terrapieni;*
- *box doccia e zone benessere.*





Risanaré: il servizio oltre il prodotto.

Il miglior modo per conoscere e apprezzare i punti di forza di **COPROX®**?
Utilizzarlo in modo corretto.

Accanto al prodotto, **Risanaré** riserva una particolare attenzione al capitolo **"Formazione e Assistenza"**.



L'impegno Risanaré al servizio dei professionisti dell'edilizia.

I nostri servizi tecnici.



▪ **Sopralluogo in cantiere.**

Su richiesta del cliente si esegue una visita in cantiere ed in seguito ad un attento check-up si valuta il miglior metodo d'intervento.



▪ **Analisi strumentali.**

Qualora si valuti necessario, si procede alla verifica mediante diversi strumenti: sclerometro, igrometro etc, per misurare i dati del cantiere.



▪ **Relazioni tecniche.**

Redazione di un documento contenente le procedure da seguire in cantiere.



- **Affiancamento e aree istruzione.**

Attività di educational a cura del personale **Risanaré** che affianca l'impresa al fine di istruire gli operatori sulla corretta posa.



- **Affiancamento e aree garantite.**

Attività di educational a cura del personale **Risanaré** che affianca l'impresa nell'applicazione del prodotto in determinate zone. Queste aree sono tenute come parametro di riferimento per il funzionamento del materiale applicato.



- **I nostri servizi di formazione.**

Corsi didattici su leganti, malte, intonaci e finiture.
Corsi su problematiche assicurative e commerciali.
Corsi di marketing e penetrazione sul mercato.



- **I nostri servizi d'informazione.**

Presso gli studi dei professionisti.
Presso le scuole edili.
Presso le associazioni di categoria.

La gamma **COPROX**®.

Risanaré propone una linea completa di prodotti **COPROX**® per il recupero ed il risanamento delle murature. La gamma è costituita da intonaci di rasatura per fondi e finiture, a diverso grado di finezza granulometrica, e da una pittura cementizia.

Il **fondo**, le **finiture** e la **pittura** sono forniti sia bianchi che colorati. Questi ultimi si possono scegliere su una cartella colore con numerose tinte a differenti cromaticità. In tutti i casi, i prodotti consentono la massima protezione di tutte le murature risanate, esposte alle azioni aggressive di: acqua, anidride carbonica, agenti chimici ed atmosferici.





I prodotti sono stati testati presso i laboratori di **GFC Chimica** e **Istituto Giordano** e si sono dimostrati estremamente efficaci per la protezione delle murature, in particolare per le impermeabilizzazioni e contro l'umidità di risalita. I risultati delle prove sperimentali cui sono stati sottoposti i prodotti sono documentate nei seguenti rapporti di prova:

Rapporti di prova n° 063/L e 064/L del 05.04.2006 di GFC Chimica.

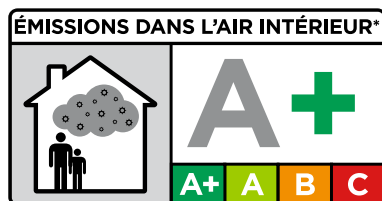
Rapporti di prova n° 102/L e 103/L del 17.05.2006 di GFC Chimica.

Rapporto di prova n° 170/L del 15.09.2006 di GFC Chimica.

Rapporto di prova n° 211138 del 16.05.2006 di Istituto Giordano.

Rapporto di prova n° 211137 del 16.05.2006 di Istituto Giordano.

Rapporto di prova n° 213518/452665/06 del 11.07.2006 di Istituto Giordano.



Tutti i prodotti **COPROX**® rispettano i requisiti della classe A+ secondo quanto indicato nella tabella D dell'allegato I dell'Arretè del 19/04/11 pubblicata nel Journal Officiel De La Republique Francaise il 13/05/11.

Tutte le certificazioni sono disponibili in formato pdf sul ns. sito www.risanare.com.





DOVE C'È **COPROX**[®] SI VEDE.



Scegli

COPROX[®]

TUTTO UN ALTRO MONDO

COPROX[®] è un marchio distribuito da:



Credits:

Progetto grafico: liberacommunication.com

Direzione progetto: Carmelo Mastroeni.

Consulenza: Carmelo Mastroeni, Fabio Muroni, Max Mencarelli.

Testi: Giorgio Trichilo.

Grafica ed impaginazione: Fabio Muroni.

Referenze fotografiche: Archivio **Risanaré**.

Impianti e stampa: Tipolitografia Baiardi.

Edizione 02-2017 Giugno 2017

Risanaré si riserva di apportare ogni tipo di modifiche che saranno inserite in una prossima ristampa.



Risanare®

Via Cavina, 18 - 47030 - San Mauro Pascoli (FC)

Tel. 0541 810183 - fax 0541 812939

mail: info@risana-re.com

risana-re.com